

U U

U

NIZA

U

U

U

EEinmobiliaria

Espacios  
que **crecen**  
contigo



CON  
TE  
N  
E

# N170

Imágenes, distribución y acabado sujetas a cambios según diseño del proyecto.



# N170

Niza ha sido creado para ofrecer una vida moderna y cómoda, brindando a sus residentes una experiencia de alta calidad en un entorno residencial vibrante y deseable.

Nuestro edificio cuenta con departamentos de 2 y 3 dormitorios, desarrollados cuidadosamente para satisfacer tus necesidades brindándote un hogar en una de las zonas más cotizadas de la ciudad. Además, ha sido diseñado teniendo en cuenta la funcionalidad y el confort, ofreciendo espacios amplios, luminosos y con una distribución eficiente que maximiza el espacio disponible.



Flats desde 49.88m<sup>2</sup>



2 y 3  
Dormitorios





# Y M M O



Imágenes, distribución y acabado sujetas a cambios según diseño del proyecto.

# SALA



Imágenes, distribución y acabado sujetas a cambios según diseño del proyecto.

# COMENEDOR



Imágenes, distribución y acabado sujetas a cambios según diseño del proyecto.

Imágenes, distribución y acabado sujetas a cambios según diseño del proyecto.





Imágenes, distribución y acabado sujetos a cambios según diseño del proyecto.



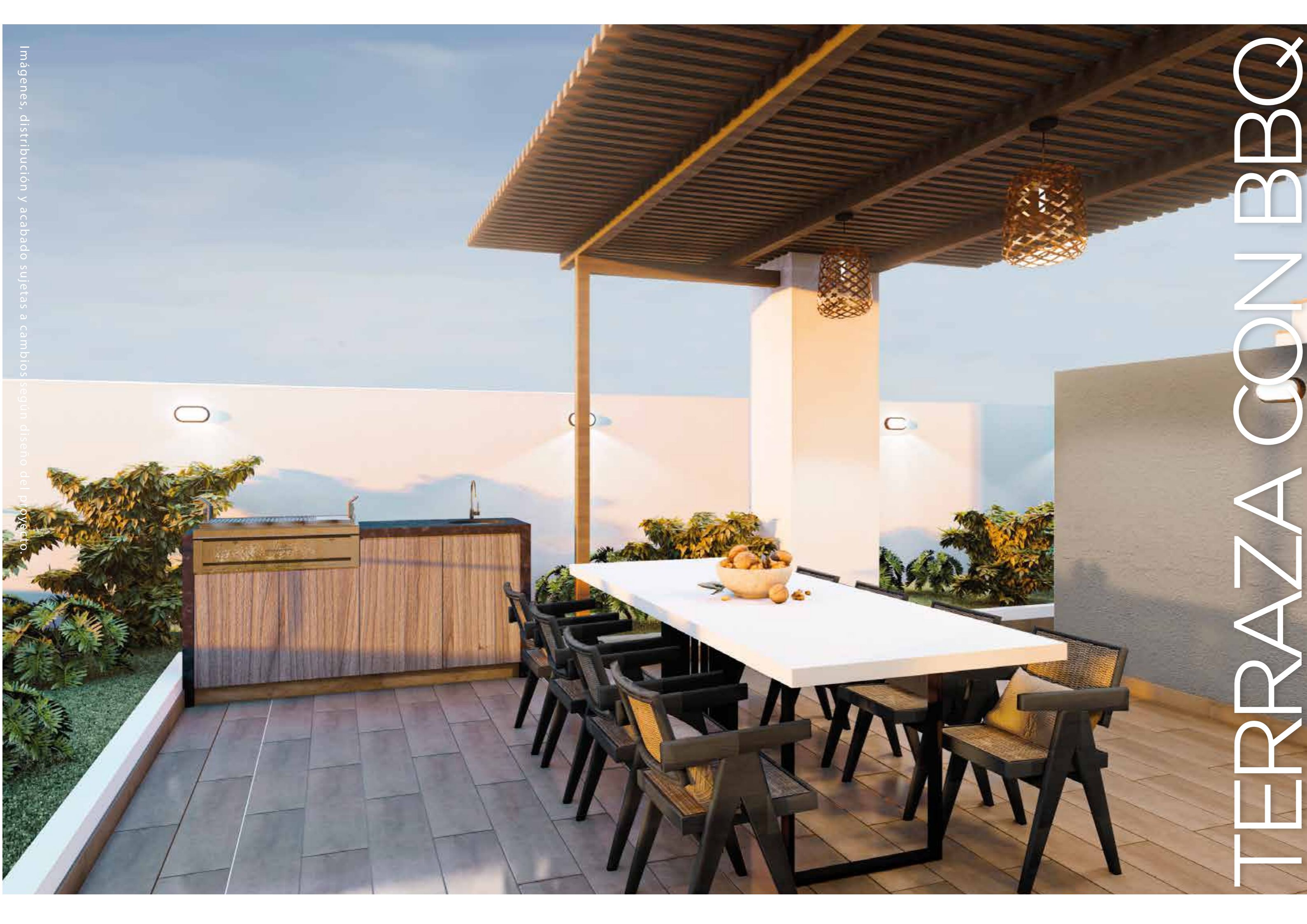
DORM:PRINC.

# BANÑO



Imágenes, distribución y acabado sujetas a cambios según diseño del proyecto.

Imágenes, distribución y acabado sujetas a cambios según diseño del proyecto.



TERRAZA CON BBQ





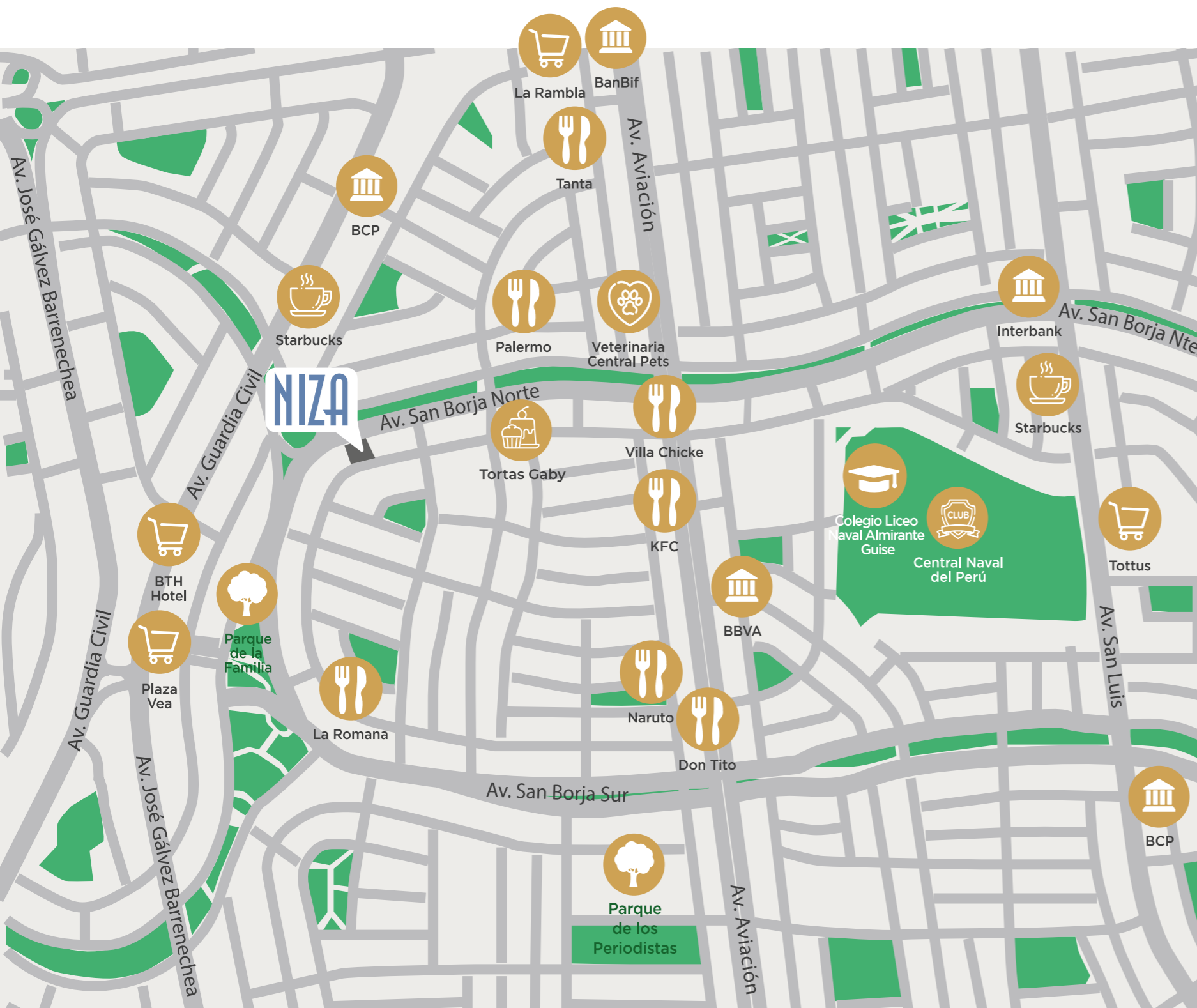
Imágenes, distribución y acabado sujetas a cambios según diseño del proyecto.

cabado sujetas a cambios según diseño del proyecto.



AWARD  
RENDER

# EXCELENTE UBICACIÓN



Nuestro edificio cuenta con departamentos de 2 y 3 dormitorios, desarrollados cuidadosamente para satisfacer tus necesidades, brindándote un hogar en una de las zonas más cotizadas de la ciudad. Además, ha sido diseñado teniendo en cuenta la funcionalidad y el confort, ofreciendo espacios amplios, luminosos y con una distribución eficiente que maximiza el espacio disponible.

## COMERCIO

- Plaza Vea
- BCP
- BBVA
- BanBif
- Interbank

## EDUCACIÓN

- Colegio Liceo Naval Almirante Guise

## RESTAURANTES

- Tanta
- Don Tito
- Pizzería La Romana
- Naruto
- Palermo

Av. San Borja Norte. 232 - San Borja

EEinmobiliaria

VISTA AV. SAN BORJA NORTE





VISTA AV. SAN BORJA NORTE



VISTA AV. SAN BORJA NORTE



ÁREA TECHADA

80.13 m<sup>2</sup>

ÁREA OCUPADA

90.84 m<sup>2</sup>

AV. SAN BORJA NORTE



Imágenes, distribución y acabado sujetas a cambios según diseño del proyecto.

ÁREA TECHADA

49.60 m<sup>2</sup>

ÁREA OCUPADA

49.60 m<sup>2</sup>



AV. SAN BORJA NORTE



Imágenes, distribución y acabado sujetas a cambios según diseño del proyecto.

VISTA AV. SAN BORJA NORTE



ÁREA TOTAL

81.38 m<sup>2</sup>

AV. SAN BORJA NORTE



Imágenes, distribución y acabado sujetas a cambios según diseño del proyecto.



VISTA AV. SAN BORJA NORTE



ÁREA TOTAL  
49.88



Imágenes, distribución y acabado sujetas a cambios según diseño del proyecto.

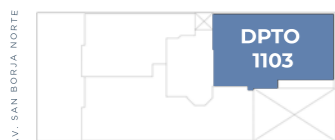




1103|DPTO.

ÁREA TECHADA  
72.49 m<sup>2</sup>

ÁREA OCUPADA  
73.54 m<sup>2</sup>



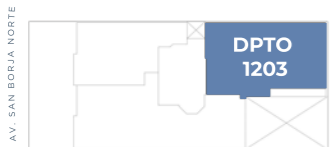
VISTA AV. SAN BORJA NORTE



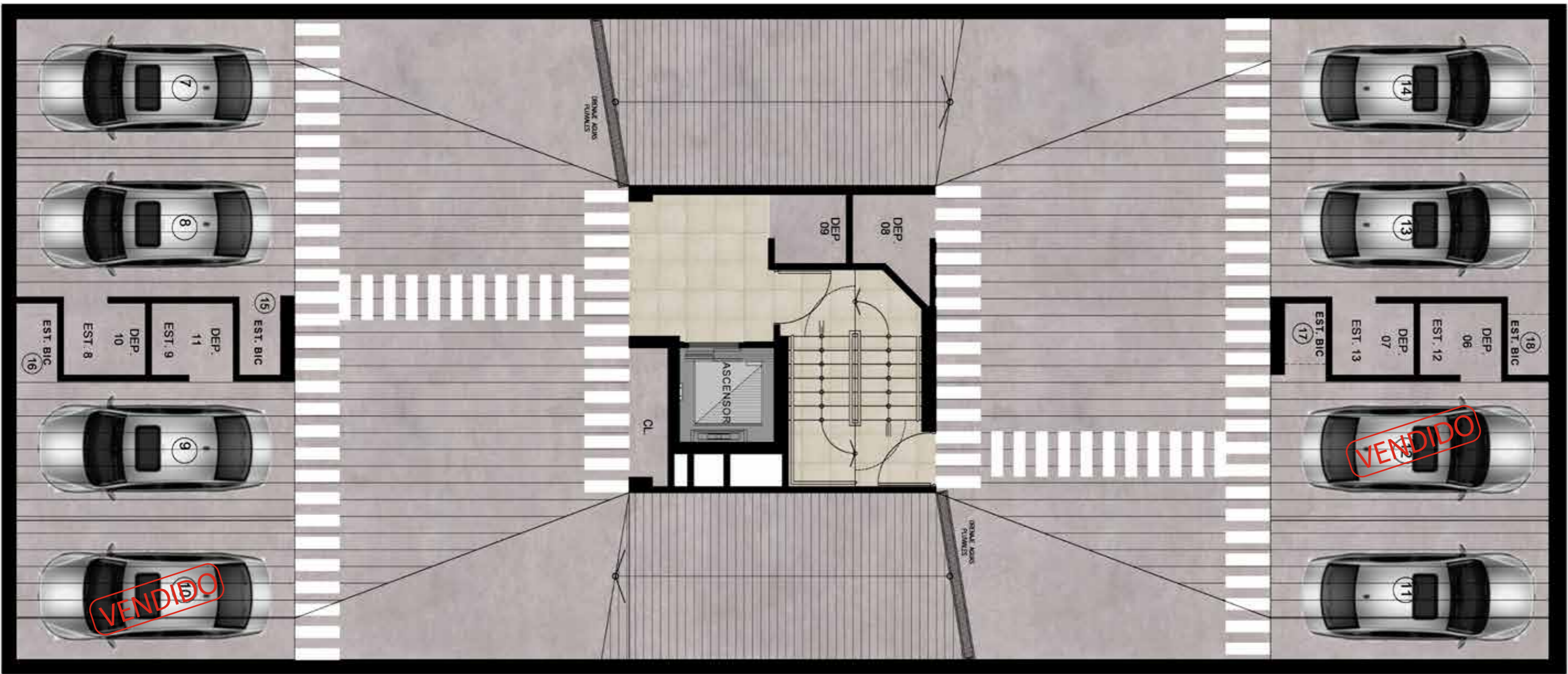
A. SAN BORJA NORTE

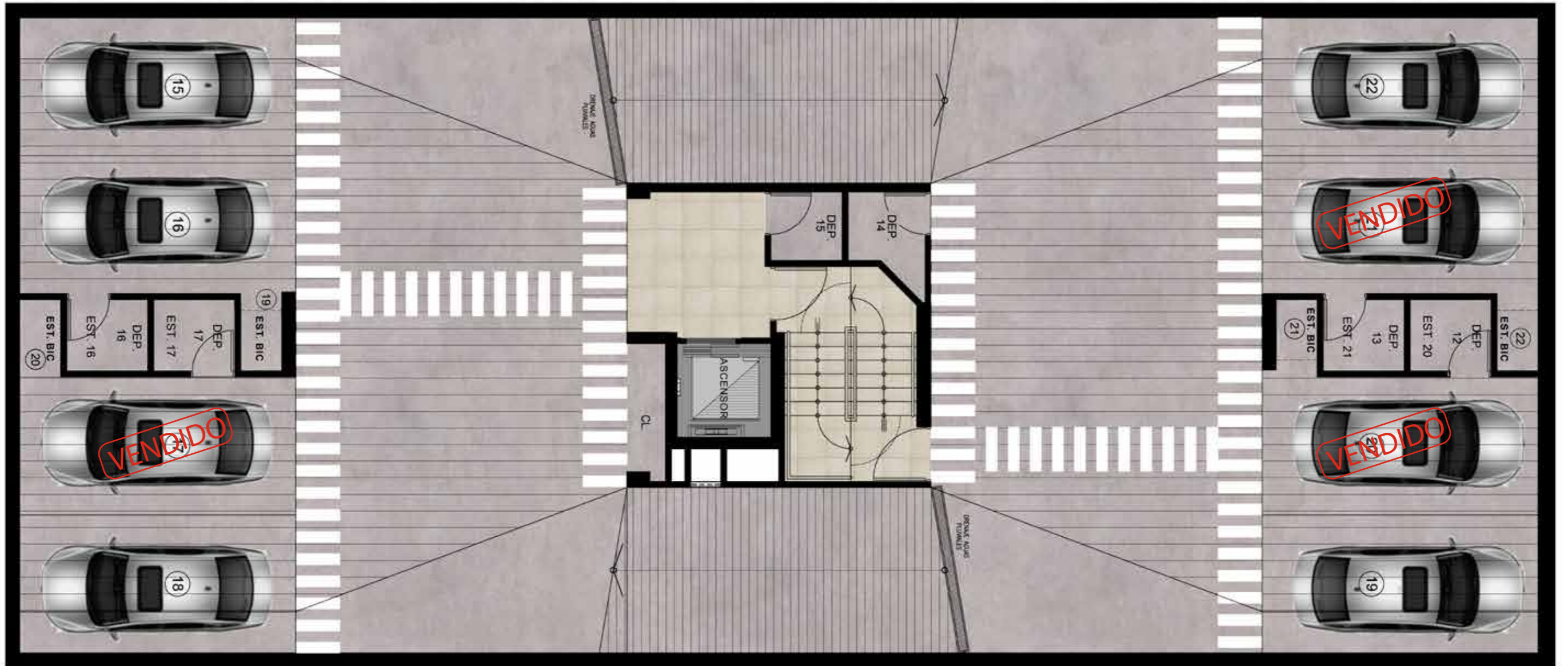


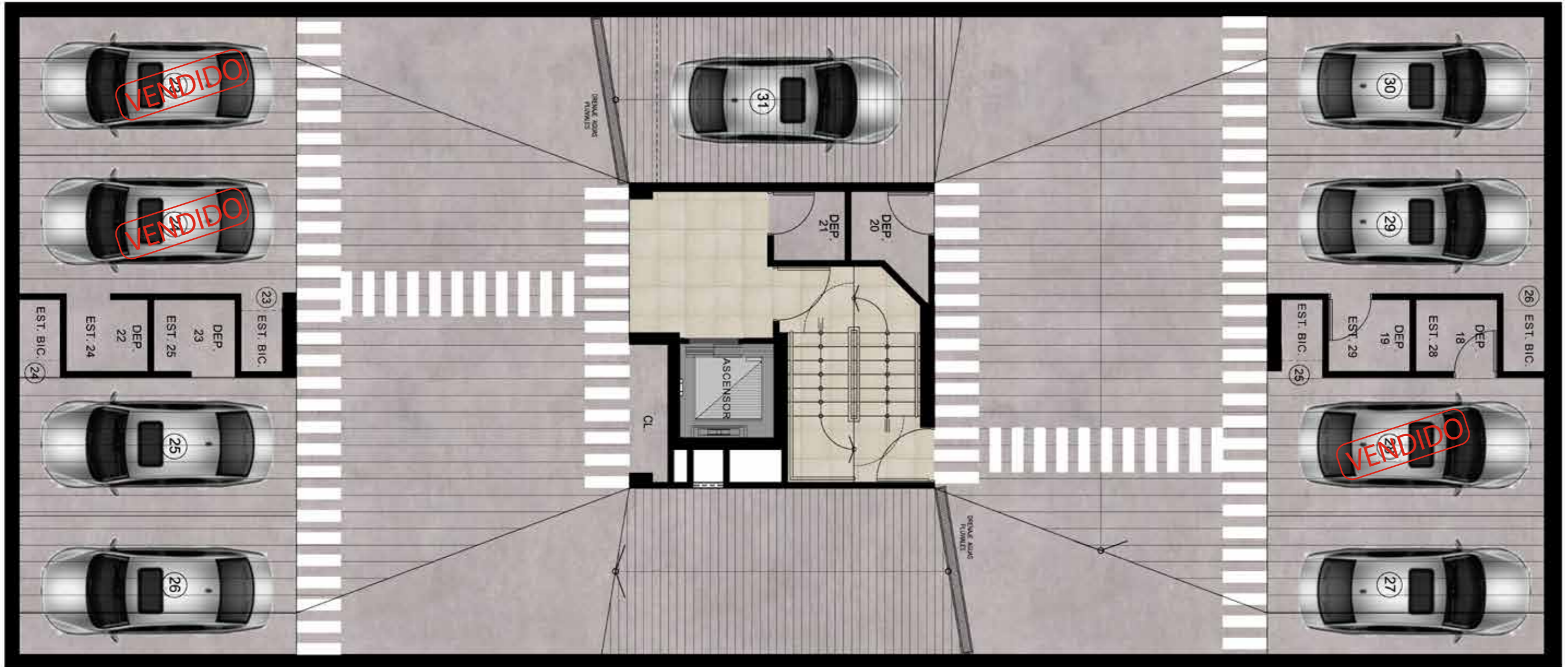
Imágenes, distribución y acabado sujetas a cambios según diseño del proyecto.













# PROYECTOS EN VENTA

EEinmobiliaria

*Brizza*

Cl. La Niña 260-264, Chacarilla  
**SURCO**



**HQ5**

Calle Hermanos Quintero 256  
**SURCO**



**EL ROCÍO**

Jr. El Rocío 354 - 356  
**SURCO**



**Vert2**

Av. Higuera 366  
**SURCO**



**SAN BORJA SUR**

Av. San Borja Sur 985  
**SAN BORJA**



**MONTE REAL**

Jr. Monte Real 217,  
Chacarilla  
**SURCO**



**BARCELONA**

Cl. Barcelona 210  
**SURCO**



EDIFICIO  
**SPRING**  
**SURCO**

Av. Primavera 2004  
**SURCO**



*Braganza*

Cl. Bárbara de Braganza 124  
**SURCO**



**BLÉ**

Av. Velasco Astete 172 - 176  
**SURCO**



**HQ7**

Calle Hermanos Quintero 190  
**SURCO**



**PARQUE CASTELLANA**

Av. Paseo de la Castellana 855  
**SURCO**



**BALBOA**

Paseo de la República 6715  
**SURCO**



Edificio **Bosque**  
**SAN BORJA**

Av. Parque Norte 1112  
**SAN BORJA**



**PARQUE GARDENIAS**

Jr. Los Alguaciles 258 - 252  
**SURCO**



## ALGUNOS DE NUESTROS PROYECTOS ENTREGADOS

Vicus | HQ1 | HQ3 | Parque Gonzales Prada | Los Cisnes | Castilla La Vieja | Edificio Parque Egipto | Positano | El Pino | Vasco | Ibiza | Edificio San José  
Eco Alcalá | Castellana | Francesco | Tagore | Cadiz | San Paolo | Marsella | Bacafior | Moana | León García



# NIZA

Imágenes, distribución y acabado sujetas a cambios según diseño del proyecto.