

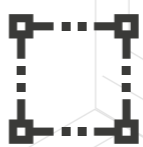


**BOLOÑA**<sup>2</sup><sub>5</sub><sub>6</sub>

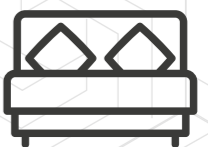


# BOLOÑA <sup>2</sup><sub>5</sub><sub>6</sub>

Boloña 256 está ubicado en el corazón de Miraflores, cuenta con departamentos de 2 y 3 dormitorios diseñados para brindarte comodidad y un estilo de vida contemporáneo en un ambiente acogedor y funcional.



Flats desde 91 m<sup>2</sup>  
Dúplex desde 139 m<sup>2</sup>



2 y 3  
Dormitorios

# EXCELENTE UBICACIÓN



Boloña 256 te ofrece una ubicación inigualable, en los alrededores encontrarás una amplia variedad de opciones gastronómicas, centros comerciales, parques y espacios culturales que enriquecerán tu estilo de vida.

Además, la belleza natural y la vibrante energía de Miraflores se unen en esta ubicación única, ofreciéndote la combinación perfecta entre comodidad y entorno atractivo.

Descubre la sofisticación y confort que este proyecto tiene para ofrecerte en una de las zonas más cotizadas de Lima.

## COMERCIO

- Wong Aurora
- BCP
- Interbank
- Wong

## EDUCACIÓN

- Colegio Markham
- Colegio Pestalozzi
- St George's College

## RESTAURANTES

- La Picanteria
- Chifa Internacional

Un depa que se adapta a tu estilo de vida

**EEinmobiliaria**



SALA



COMEDOR

Imágenes, distribución y acabados sujetos a cambios según diseño del proyecto.



COCINA



DORM. PRINCIPAL



# DORM. SECUNDARIO



BAÑO



ÁREAS COMUNES



LOBBY

ambios según diseño del proyecto.



TERRAZA CON BBQ



BIKE ZONE

BIKE ZONE

BIKE ZONE





DUS

# BOLOÑA<sup>256</sup>

SS 01 | DPTO.

ÁREA TOTAL  
91.33 m<sup>2</sup>



Av. Monseñor Roca y Boloña 256

Av. Monseñor Roca y Boloña 256

Imágenes, distribución y acabados sujetos a cambios según diseño del proyecto.

# BOLOÑA <sup>256</sup>

## 1005 | DÚPLEX

ÁREA TECHADA  
104.89 m<sup>2</sup>  
ÁREA OCUPADA  
139.65 m<sup>2</sup>



Av. Monseñor Roca y Boloña 256

Imágenes, distribución y acabados sujetos a cambios según diseño del proyecto.



FAMILY

# BOLOÑA 256

## 201 | DÚPLEX

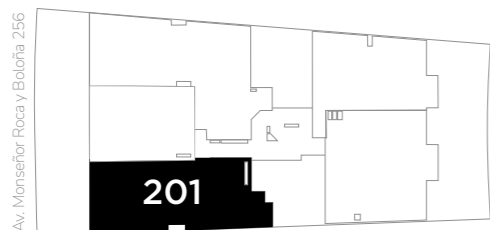
ÁREA TECHADA  
128.71 m<sup>2</sup>  
ÁREA OCUPADA  
140.90m<sup>2</sup>



PRIMERA PLANTA



SEGUNDA PLANTA



Av. Monseñor Roca y Boloña 256

Av. Monseñor Roca y Boloña 256

Imágenes, distribución y acabados sujetos a cambios según diseño del proyecto.

# BOLOÑA 256

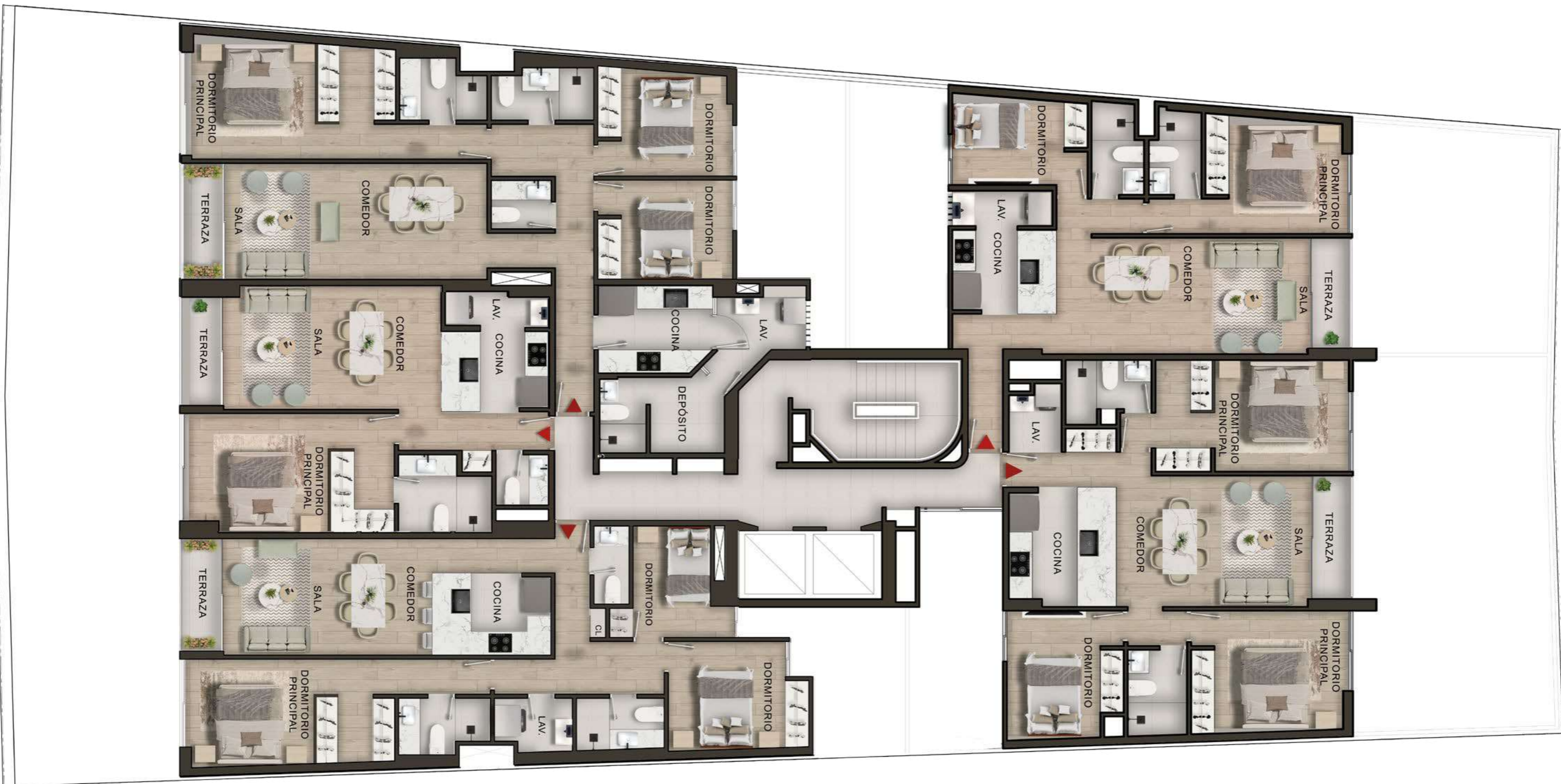
## PLANTA PRIMER PISO



Av. Monseñor Roca y Bolonia 256

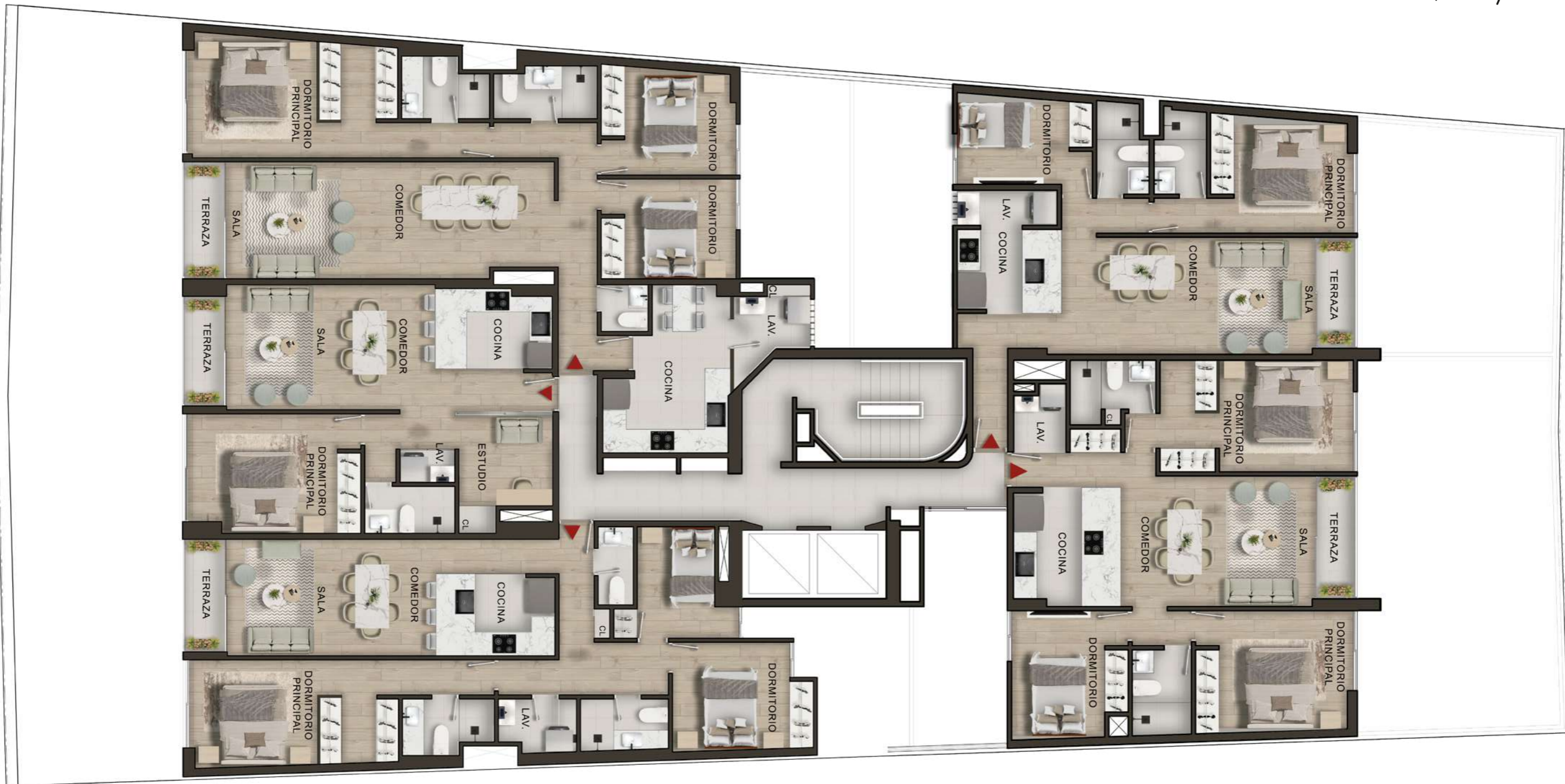
Imágenes, distribución y acabados sujetos a cambios según diseño del proyecto.

## PLANTA TÍPICA PISOS 3, 5, 7 y 9



# BOLOÑA 256

## PLANTA TÍPICA PISOS 4, 6 y 8



Av. Monseñor Roca y Boloña 256

Imágenes, distribución y acabados sujetos a cambios según diseño del proyecto.



# BOLOÑA

256

## PLANTA SEMI SÓTANO

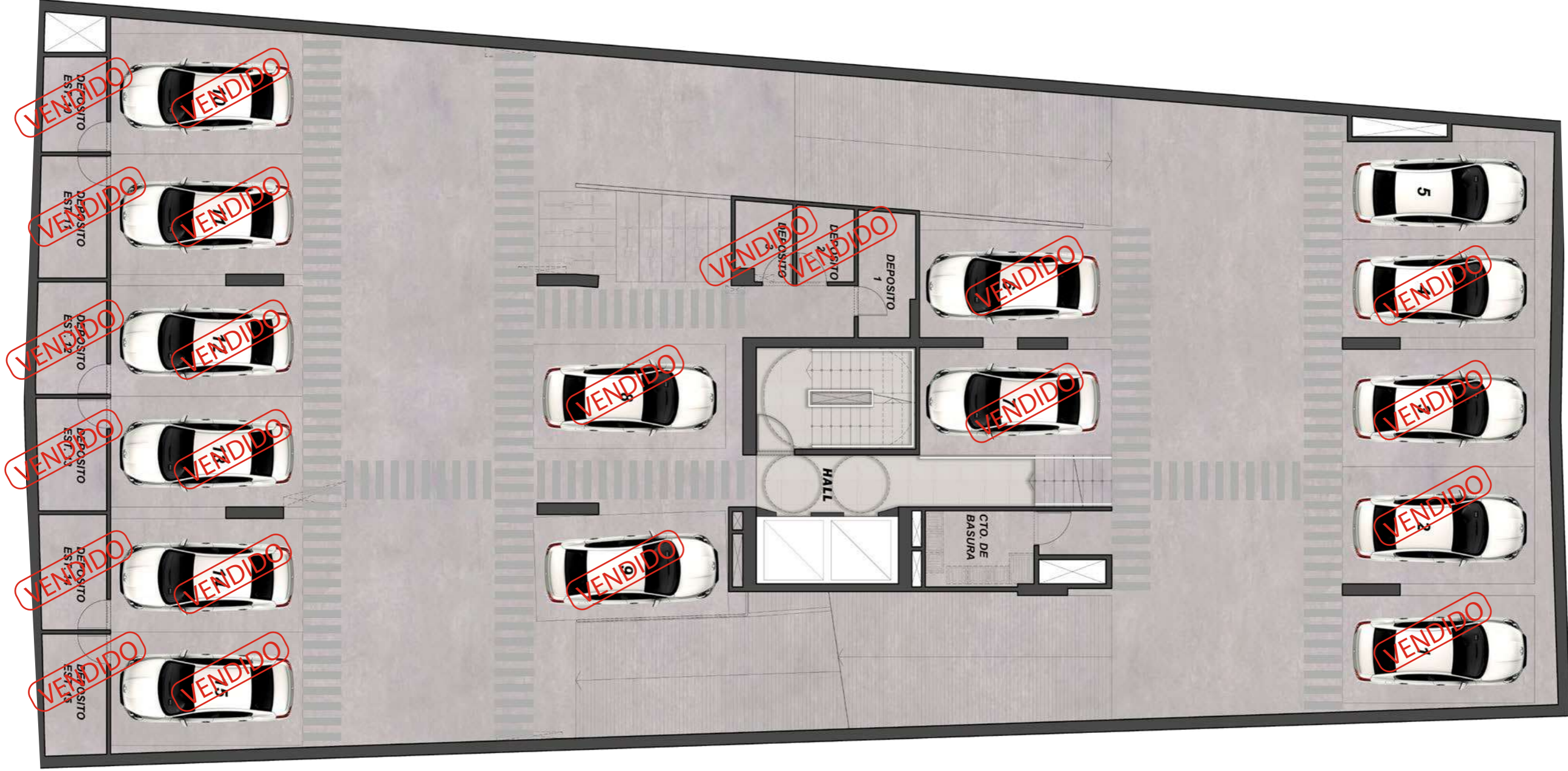


Av. Monseñor Roca y Boloña 256

Imágenes, distribución y acabados sujetos a cambios según diseño del proyecto.

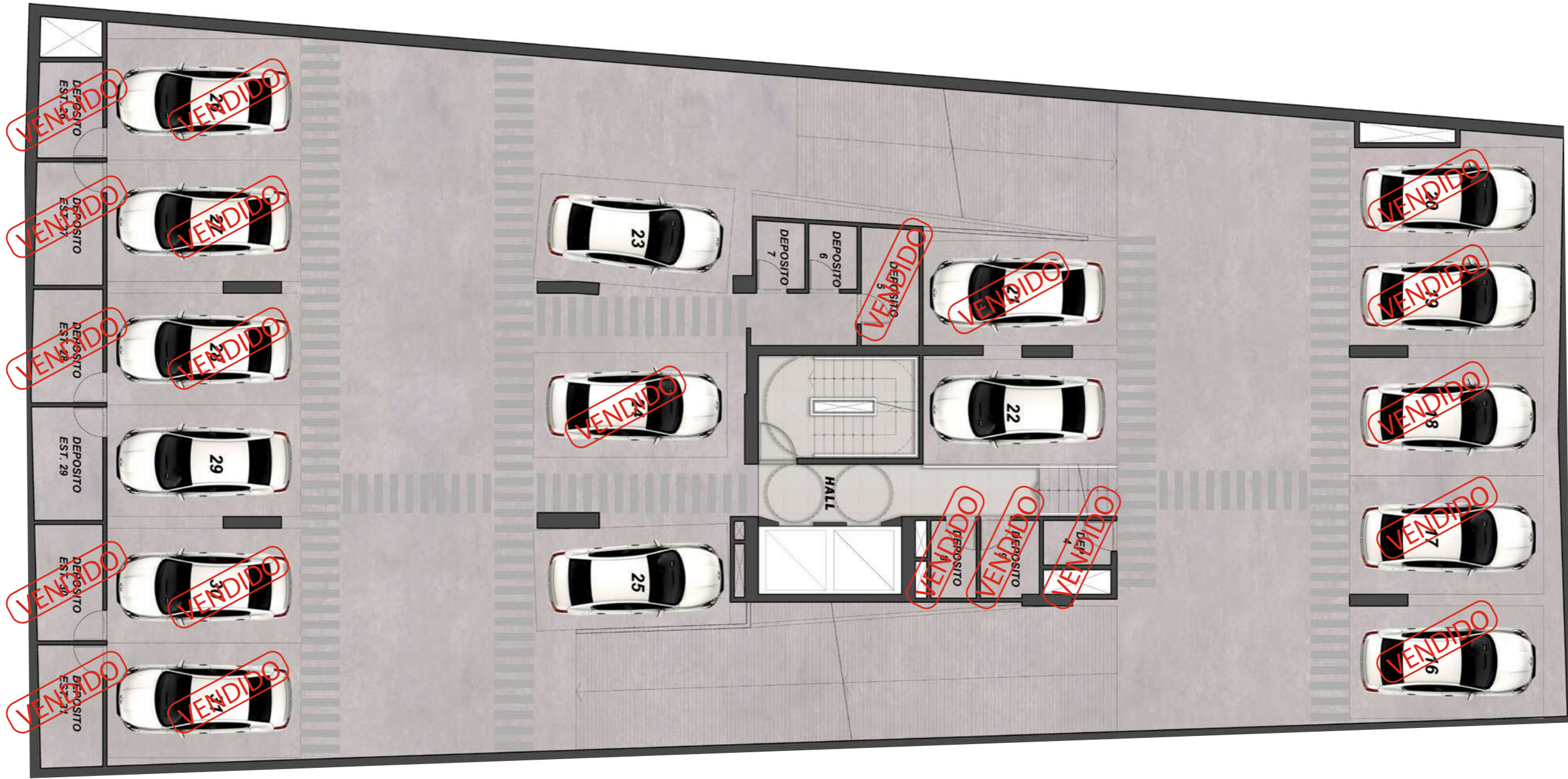
# BOLOÑA 256

Av. Monseñor Roca y Boloña 256



# SÓTANO 01

Imágenes, distribución y acabados sujetos a cambios según diseño del proyecto.

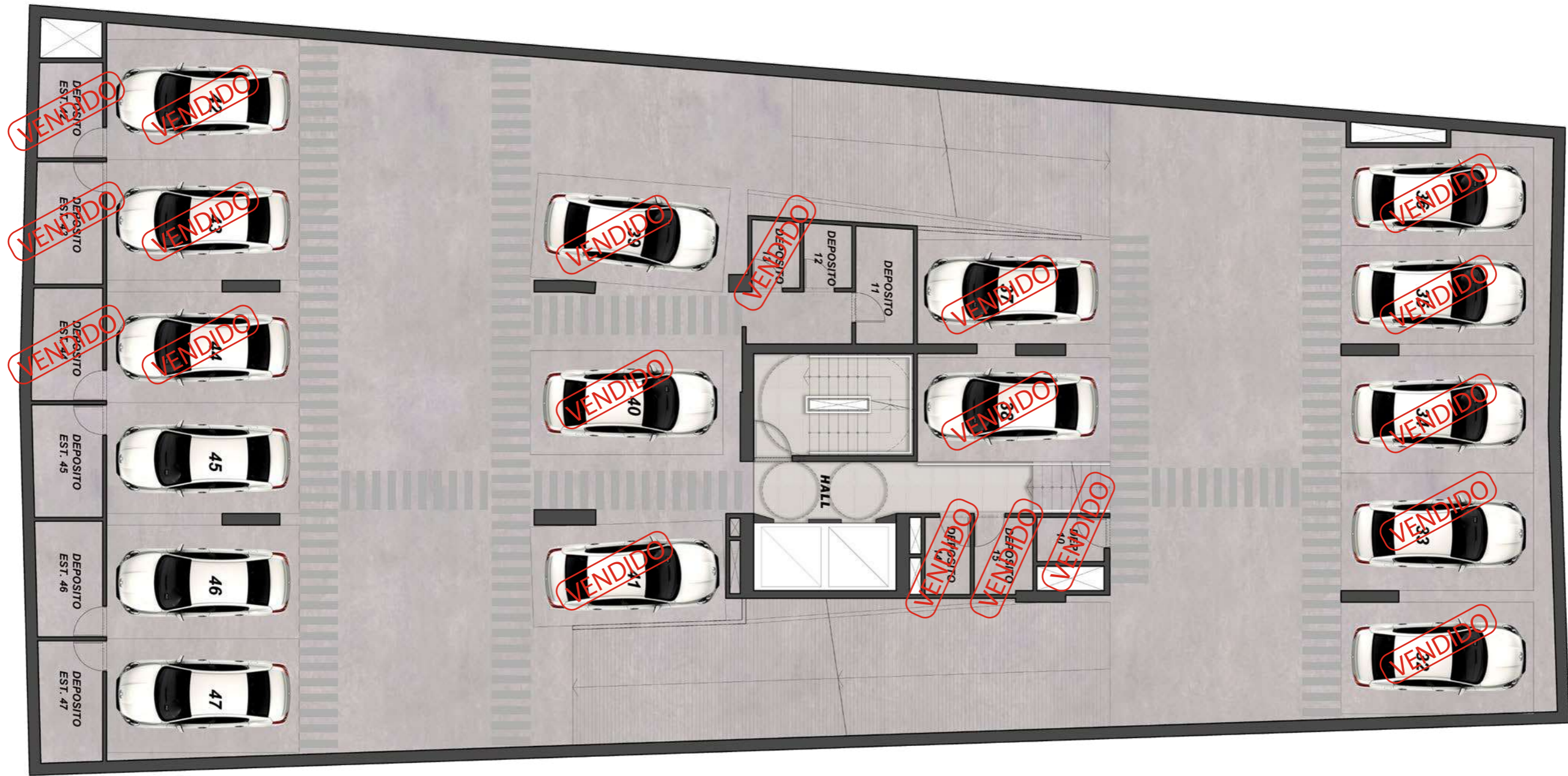


# SÓTANO 02

Imágenes, distribución y acabados sujetos a cambios según diseño del proyecto.

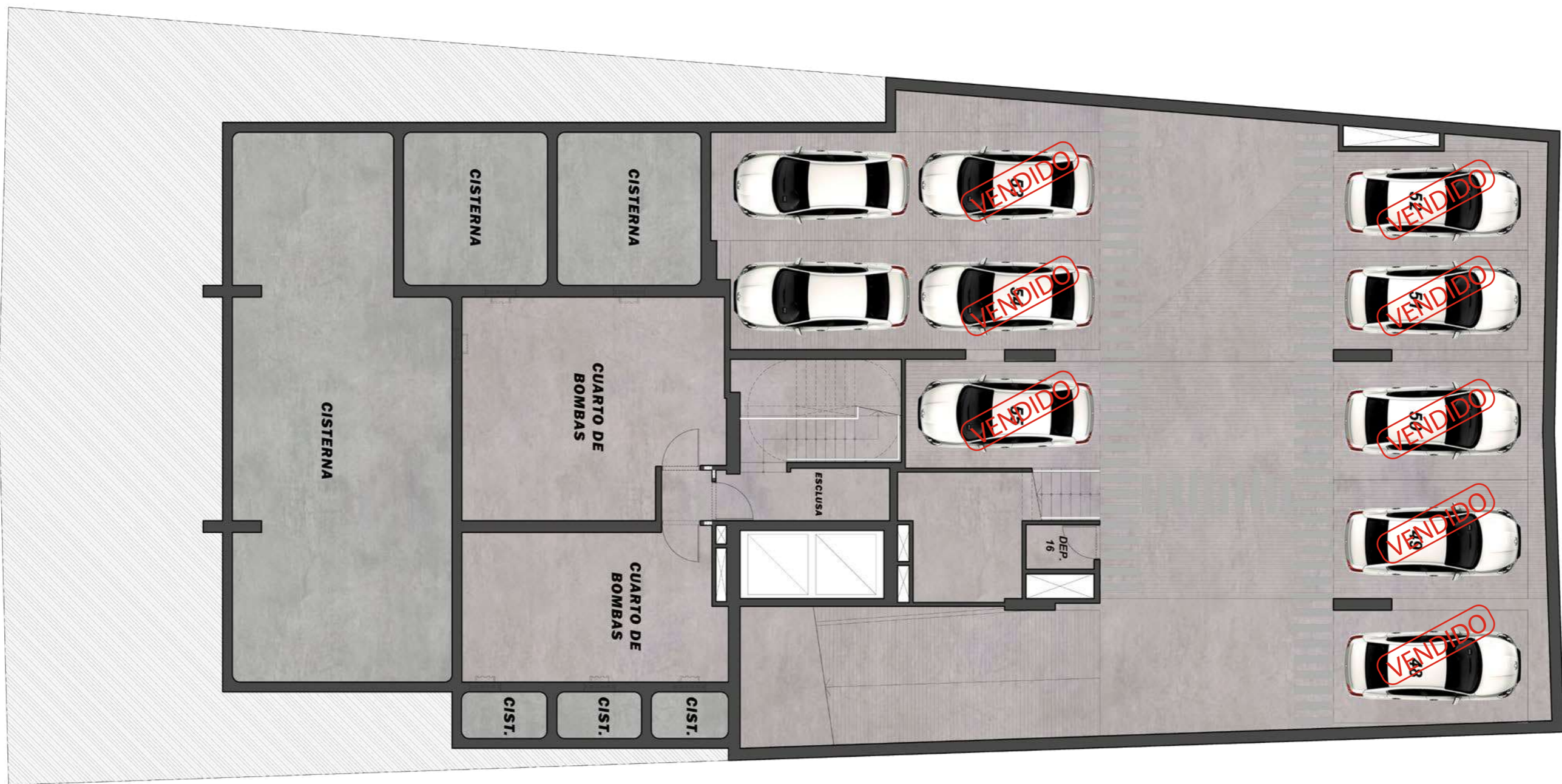
# BOLOÑA 256

Av. Monseñor Roca y Boloña 256



# SÓTANO 03

Imágenes, distribución y acabados sujetos a cambios según diseño del proyecto.



# SÓTANO 04

Imágenes, distribución y acabados sujetos a cambios según diseño del proyecto.

# PROYECTOS EN VENTA

**BOLOÑA**<sup>256</sup>

**Boloña**  
1250

Av. Roca y Boloña 1250  
**MIRAFLORES**



**CENTRIX**

Av. 28 de Julio 1109  
**MIRAFLORES**



**Samoa**

Jr. Batalla de San Juan 780  
**SURCO**



**Floresta Living**  
444

Av. de la Floresta 442  
**SURCO**



**FONIANA**  
San Borja

Av. San Borja Norte 1120  
**SAN BORJA**



**M**  
**MONTELIER**

Av. Don Diego de Dña  
423, Casuarinas  
**SURCO**



**Essenza** 117

Jr. José Sabogal 117  
**SURCO**



**MONTE REAL**

Jr. Monte Real 265,  
Chacarilla  
**SURCO**



**CENTRAL HOME**  
CHACARILLA

Jr. Monterrey 319  
**SURCO**



**Velasco Astete**

Av. Velasco Astete 1981  
**SURCO**



**Castello**

Jr. Pisac 314  
**SURCO**



**VISTA PARK**

Jr. Fernando Castrat 496  
**SURCO**



**Málaga**  
257

Jr. Málaga 257  
**SURCO**



*Parque Martinelli*

Jr. Fernando Castrat 723  
**SURCO**



**Bosquia Living**

Cl. Victorio Mosto 355  
**SURCO**



**BALBOA**

Av. Paseo de la  
República 6715  
**SURCO**



**Parque el Rosal 2**

Jr. Juan Santos  
Atahualpa 180  
**SURCO**



**NAVARRA**  
360

Jr. Navarra 360  
**SURCO**



**BOLOÑA** 256

**EEinmobiliaria**  
Financiado por: **BCP**

[www.eeinmobiliaria.com](http://www.eeinmobiliaria.com)

   [eeinmobiliaria](#)

 988 609 572

 999 278 271